

Douleur neuropathique aux urgences



Dr Benjamin YVERT

CETD du Centre hospitalier de Blois

Etat des lieux de la douleur

Etude française de prévalence de la douleur
(Bouhassira –Pain 2008): *enquête postale sur près de
24000 personnes*

32 % de patients douloureux chronique

Etat des lieux

Etude européenne de prévalence de la douleur chronique (Breivik – Eur J Pain 2006):
enquête téléphonique sur plus de 46000 personnes de 15 pays européens + Israël

19 % de patients douloureux chronique

Dans cette enquête :

- 55% de femmes
 - Prévalence supérieure pour les 40-60 ans
 - 88% depuis au moins 2 ans et 46% depuis plus de 10 ans

 - Cause la plus citée : rhumatologique
 - Localisation la plus fréquente : rachis
-

Dans cette enquête :

- 21 % dépression liée à la douleur
 - 61 % ont une réduction des activités (conduite, marche, ménage...)
 - 19 % en perte d'emploi, et 29 % poste aménagé ou changement de poste
-

Dans cette enquête :

- 60% ont consulté leur médecin à plusieurs reprises et 54% plus de 2 médecins
- 70% déclarent suivre un traitement
 - 69 % ont des techniques non médic
 - 36 % automédication (surtout AINS)
- Principaux traitements prescrits : AINS > opioïdes > paracétamol
- 40% non satisfaits des soins

La Douleur Neuropathique

Entité d'une grande diversité étiologique ayant en commun un ensemble de signes et symptômes.

Définie comme la « Conséquence direct d'une lésion ou d'une anomalie du système somato-sensoriel » (IASP 2008).

Outil de dépistage : DN4

Outil validé de dépistage de
la douleur
neuropathique

Sensibilité 83 %

Spécificité 90 %

Pour un score $\geq 4 / 10$

QUESTION 1 : la douleur présente-t-elle une ou plusieurs des caractéristiques suivantes ?

	Oui	Non
1. Brûlure	<input type="checkbox"/>	<input type="checkbox"/>
2. Sensation de froid douloureux	<input type="checkbox"/>	<input type="checkbox"/>
3. Décharges électriques	<input type="checkbox"/>	<input type="checkbox"/>

QUESTION 2 : la douleur est-elle associée dans la même région à un ou plusieurs des symptômes suivants ?

	Oui	Non
4. Fourmillements	<input type="checkbox"/>	<input type="checkbox"/>
5. Picotements	<input type="checkbox"/>	<input type="checkbox"/>
6. Engourdissements	<input type="checkbox"/>	<input type="checkbox"/>
7. Démangeaisons	<input type="checkbox"/>	<input type="checkbox"/>

QUESTION 3 : la douleur est-elle localisée dans un territoire où l'examen met en évidence :

	Oui	Non
8. Hypoesthésie au tact	<input type="checkbox"/>	<input type="checkbox"/>
9. Hypoesthésie à la piqure	<input type="checkbox"/>	<input type="checkbox"/>

QUESTION 4 : la douleur est-elle provoquée ou augmentée par :

	Oui	Non
10. Le frottement	<input type="checkbox"/>	<input type="checkbox"/>

OUI = 1 point

NON = 0 point

Score du Patient : /10

Prévalence de la DN au SAU du CHB

- ❑ Etude prospective sur environ 300 patients adultes consultant aux urgences de l'hôpital de Blois entre août et septembre 2008.
- ❑ Exclusion des patients si urgence vitale, trouble de la communication ou affection psychiatrique grave.

Yvert B, Lafon B. *Prévalence de la douleur neuropathique, aiguë et chronique aux urgences du centre hospitalier de Blois*. Douleurs. 2012. Vol 13 - N° 5 p.224-235

Résultats

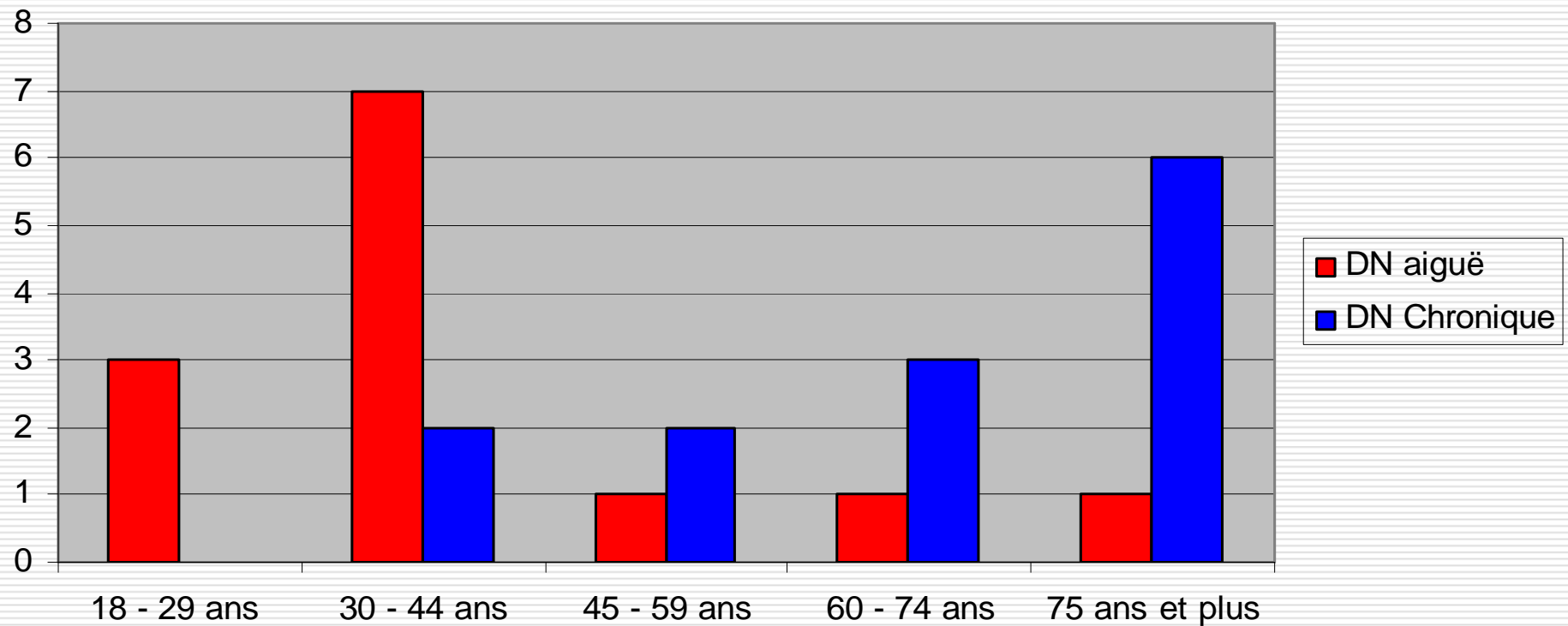
- 307 patients inclus
- 225 patients douloureux, dont :
 - 199 ont une douleur par excès de nociception
 - 26 ont une douleur neuropathique

Prévalence de la Douleur Neuropathique = 8.5 %

50 % des douleurs neuropathiques sont aiguës

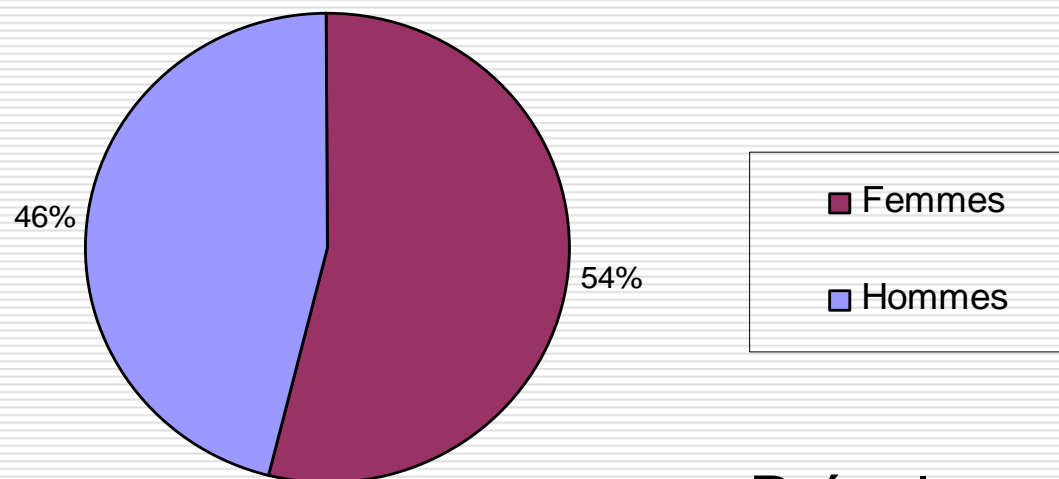
Résultats

Prévalence de la douleur neuropathique par âges :



Résultats

Répartition par sexe :



Prévalences :

- 8.9 % chez les femmes
 - 8 % chez les hommes
-

Résultats

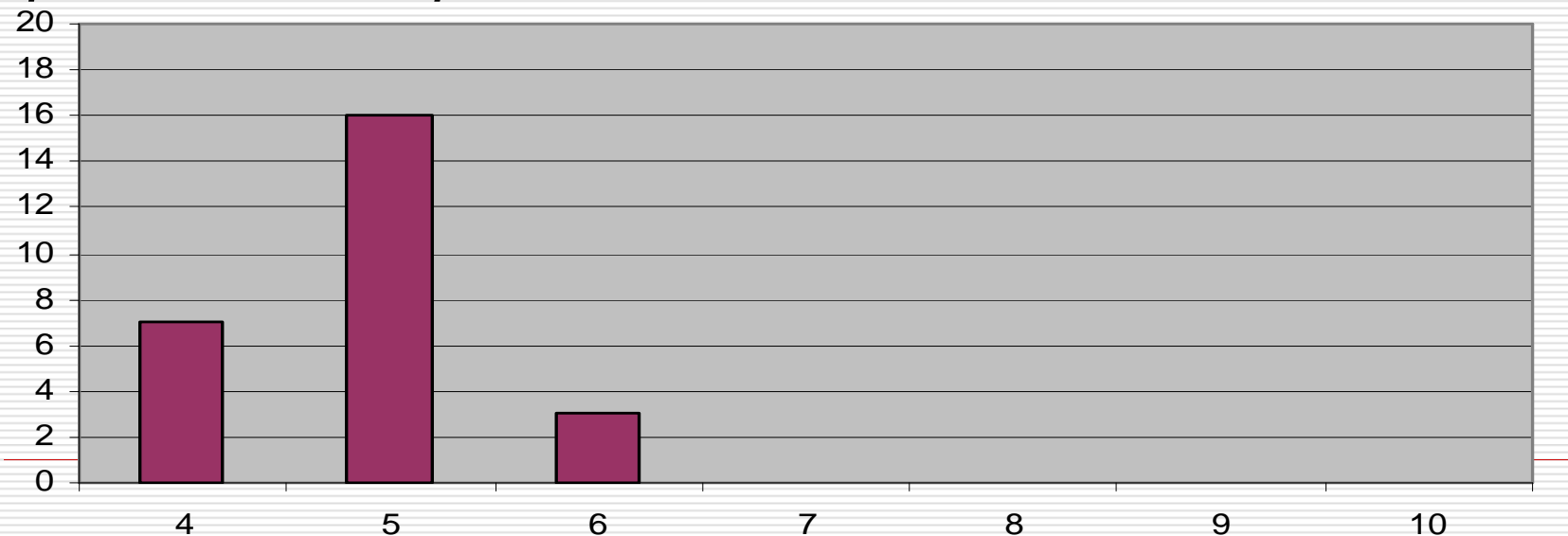
Intensité moyenne de la douleur (EN) :
7.2 / 10

(Douleur par excès de nociception : 5.3 / 10)

Résultats

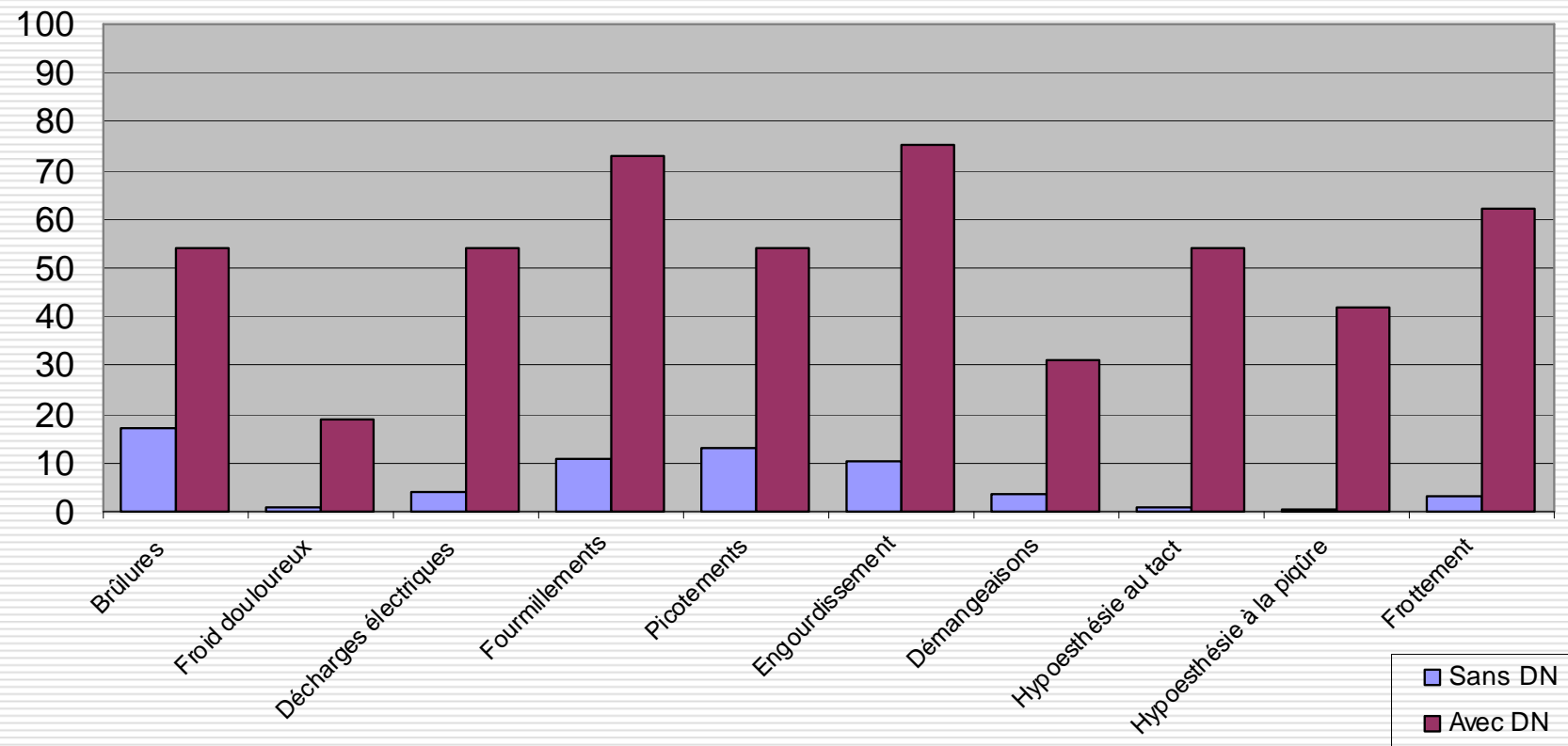
DN4 moyen en cas de douleur neuropathique :
4.9 (± 0.7)

Répartition des patients en fonction du score au DN4:



Résultats

Réponses aux items du DN4 :



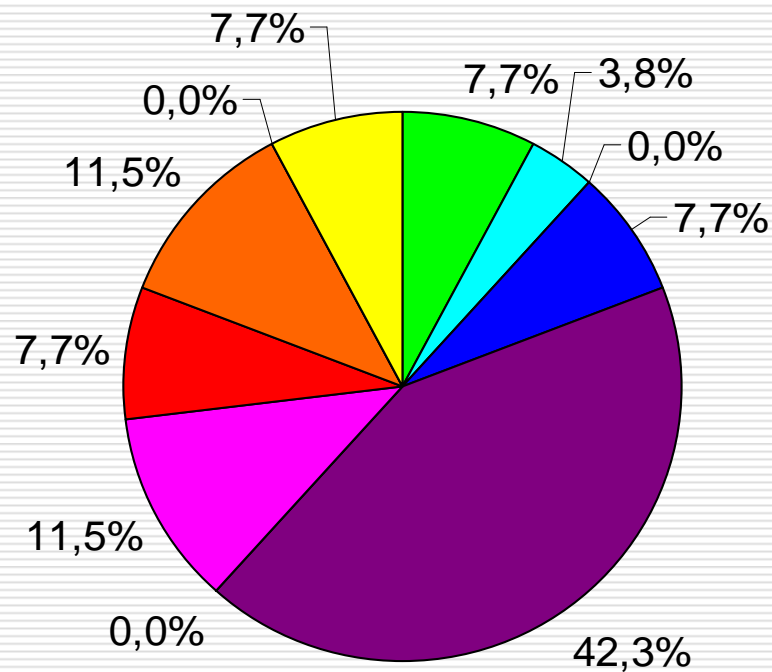
Résultats

Les Faux Négatifs :

Patients	Etiologies	DN4	Intensité EN	Chronicité	Suivi des recommandations thérapeutiques
Faux négatif 1	Sciatalgie L5 gauche	3	2	Chronique	Oui (Prégabaline + Tramadol)
Faux négatif 2	Plexus brachial	2	3	Chronique	Oui (Gabapentine)
Faux négatif 3	AVC ischémique	2	1	Chronique	Oui (Amitriptyline + Tramadol)
Faux négatif 4	Douleur de membre fantôme	3	2	Chronique	Oui (Prégabaline)

Résultats

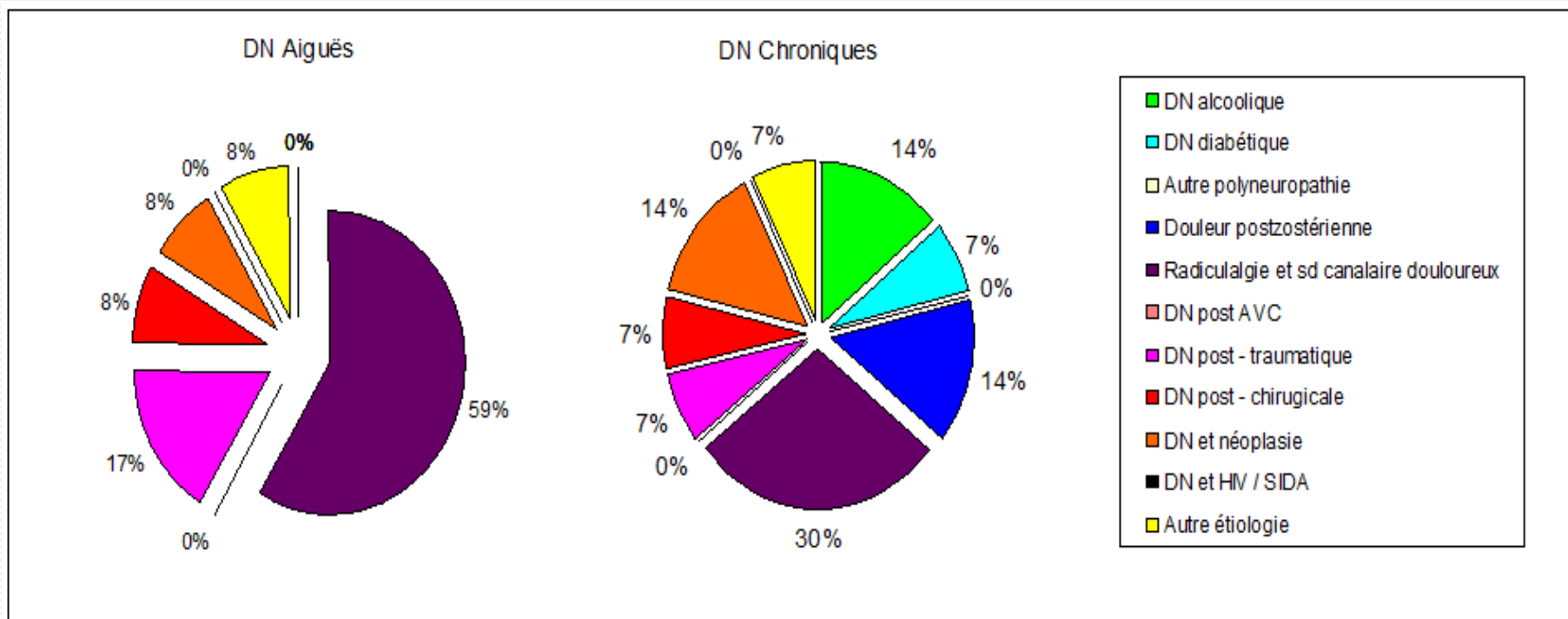
Répartition des étiologies de douleurs neuropathiques



- DN alcoolique
- DN diabétique
- Autre polyneuropathie
- Douleur postzostérienne
- Radiculalgie et sd canalaire douloureux
- DN post AVC
- DN post - traumatique
- DN post - chirurgicale
- DN et néoplasie
- DN et HIV / SIDA
- Autre étiologie

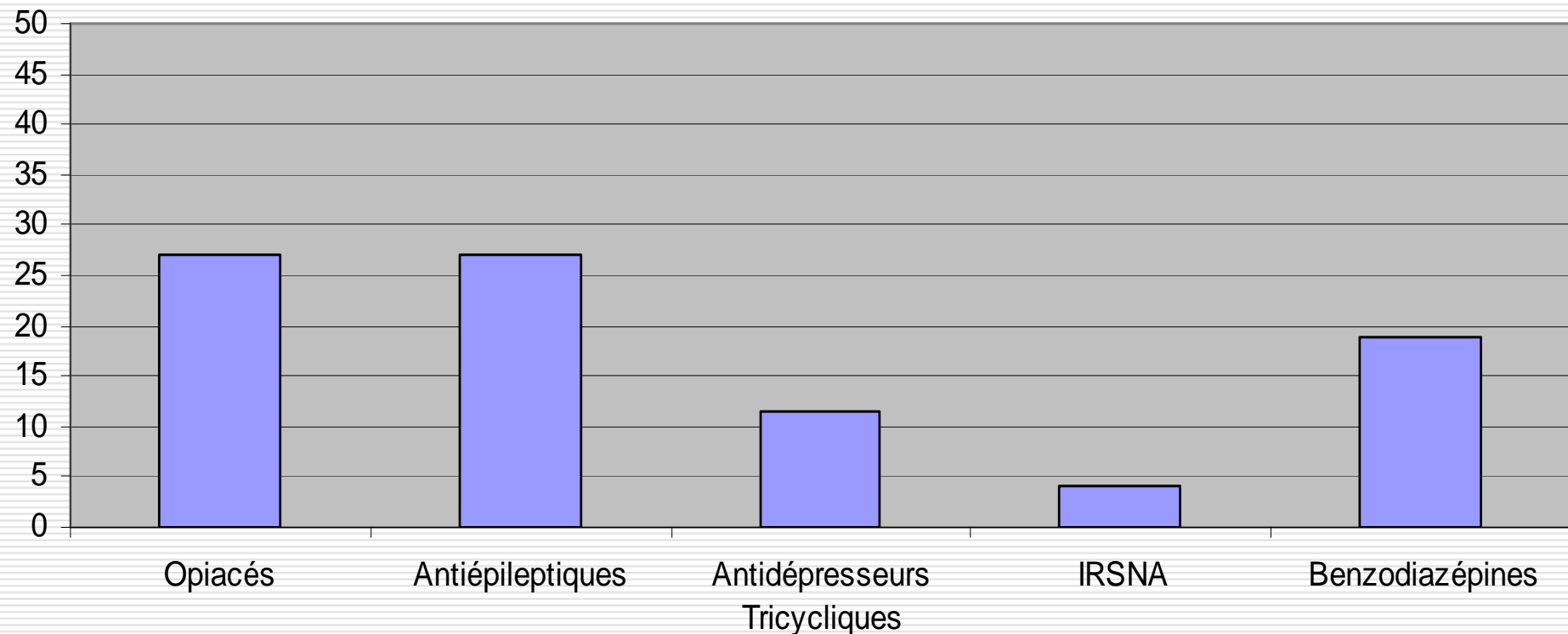
Résultats

Répartition des étiologies de douleurs neuropathiques



Résultats

Traitements des douleurs neuropathiques :



27 % des patients sans traitement spécifique pour leur douleur neuropathique

Discussion

Prévalence des douleurs neuropathiques :

Auteurs	Journal	Date de publication	Pays	Effectif	Méthode	Questionnaire	Résultat
Bouhassira et al.	Pain	2008	France	23.712	Voie postale	DN4	Prévalence 6.9 % *
Dieleman et al.	Pain	2008	Pays Bas	362.693	Suivi sur 3 ans	Comité d'expert	Incidence annuelle 8.2 ‰ **
Gustorff et al.	Acta Anaesth. Scandinavica	2008	Autriche	7.707	Courriel	LANSS	Prévalence 3.4 % *
Lecomte et al.	Am. J. of Em. Med.	2010	France	1.359	Consultation	DN4	Prévalence 8.4 %
Perez et al.	Clinical Drug Investigation	2009	Espagne	23.529	Consultation	Cahier de recueil spécifique	Prévalence 3.25 %
Torrance et al.	The Journal of Pain	2006	Grande Bretagne	6.000	Voie postale	LANSS	Prévalence 8.2 % *
Toth et al.	Pain Medicine	2009	Canada	1.207	Téléphone	DN4	Prévalence 21.2 %
Notre étude	Douleurs	2010	France	307	Consultation	DN4	Prévalence 8.5%

Discussion

Prévalence des douleurs neuropathiques **aiguës** :

Auteurs	Prévalence de la DN aiguë
Lecomte et al	7.5 %
Perez et al	1.55 %
Toth et al	3.3 %
Notre étude	4.2 %

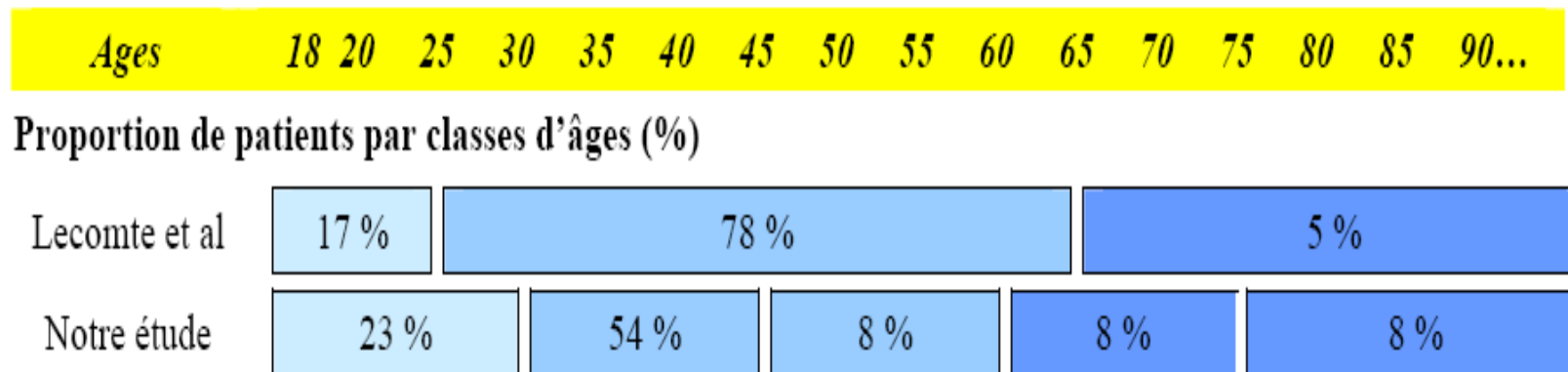
Discussion

Prévalence des douleurs neuropathiques **chroniques**

Auteurs	Prévalence de la DN chronique
Bouhassira et al	6.9 %
Gustorff et al	3.4 %
Lecomte et al	0.84 %
Perez et al	1.7 %
Torrance et al	8.2 %
Toth et al	17.9 %
Notre étude	4.2%

Discussion

Répartition par âges des DN **aiguës** :



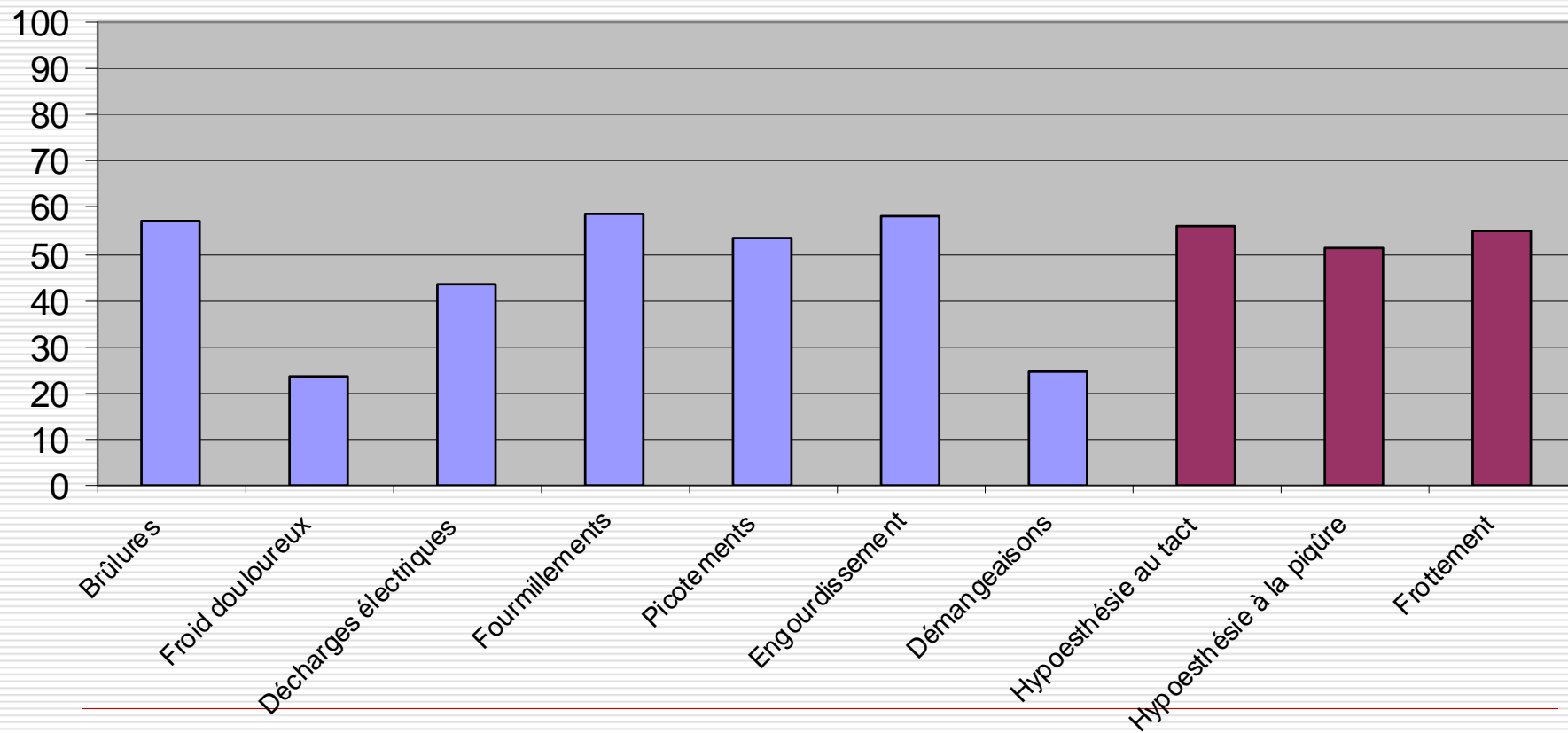
Discussion

Répartition par sexe des douleurs neuropathiques :

- ❑ Forte prédominance féminine pour les DN Chroniques (61 à 64 %)
 - ❑ Légère prédominance masculine pour les DN aiguës (51 à 53 %)
-

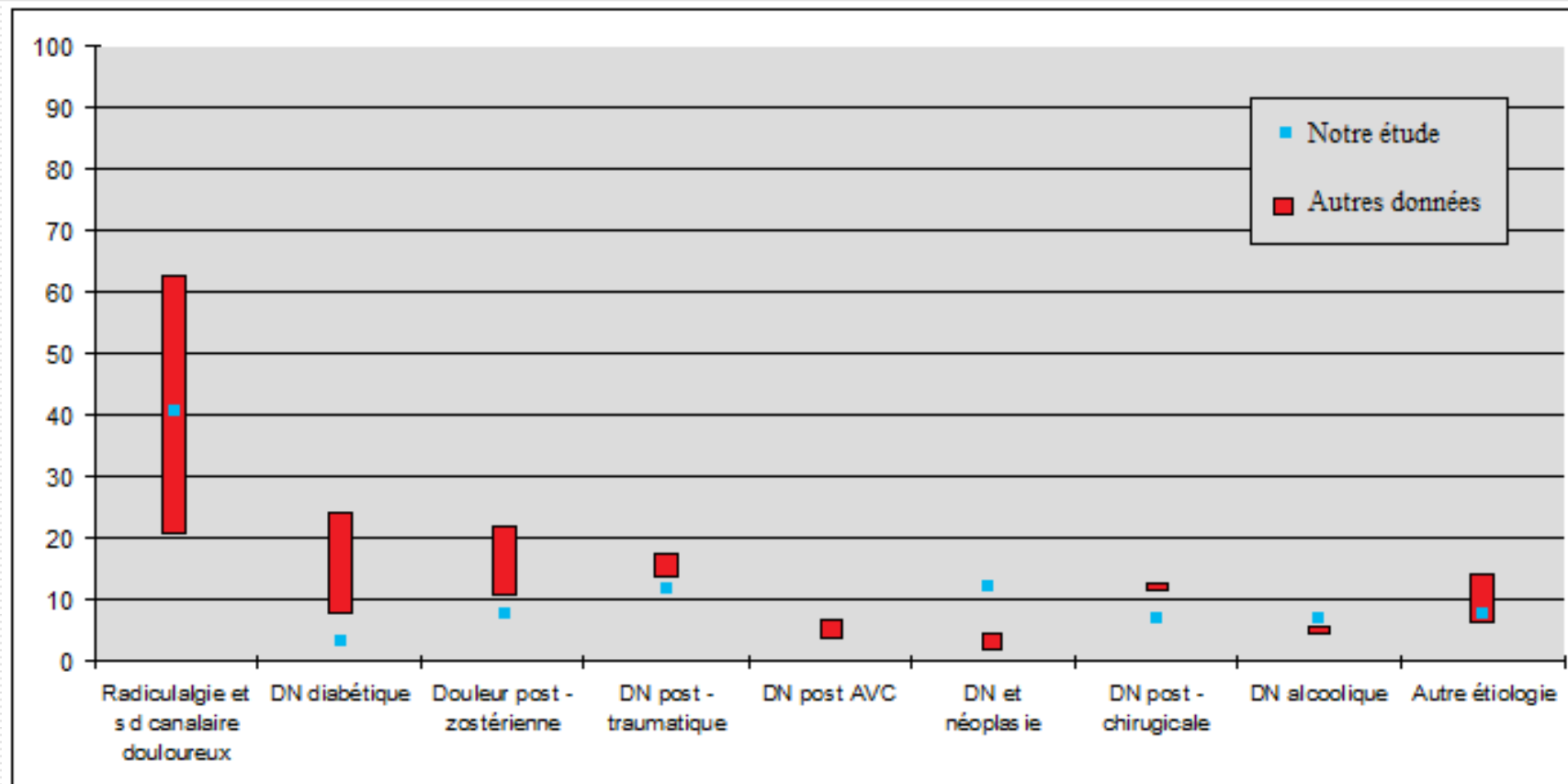
Discussion

Moyennes des réponses aux items du DN4 :



Discussion

Répartition des étiologies de douleurs neuropathiques



Discussion

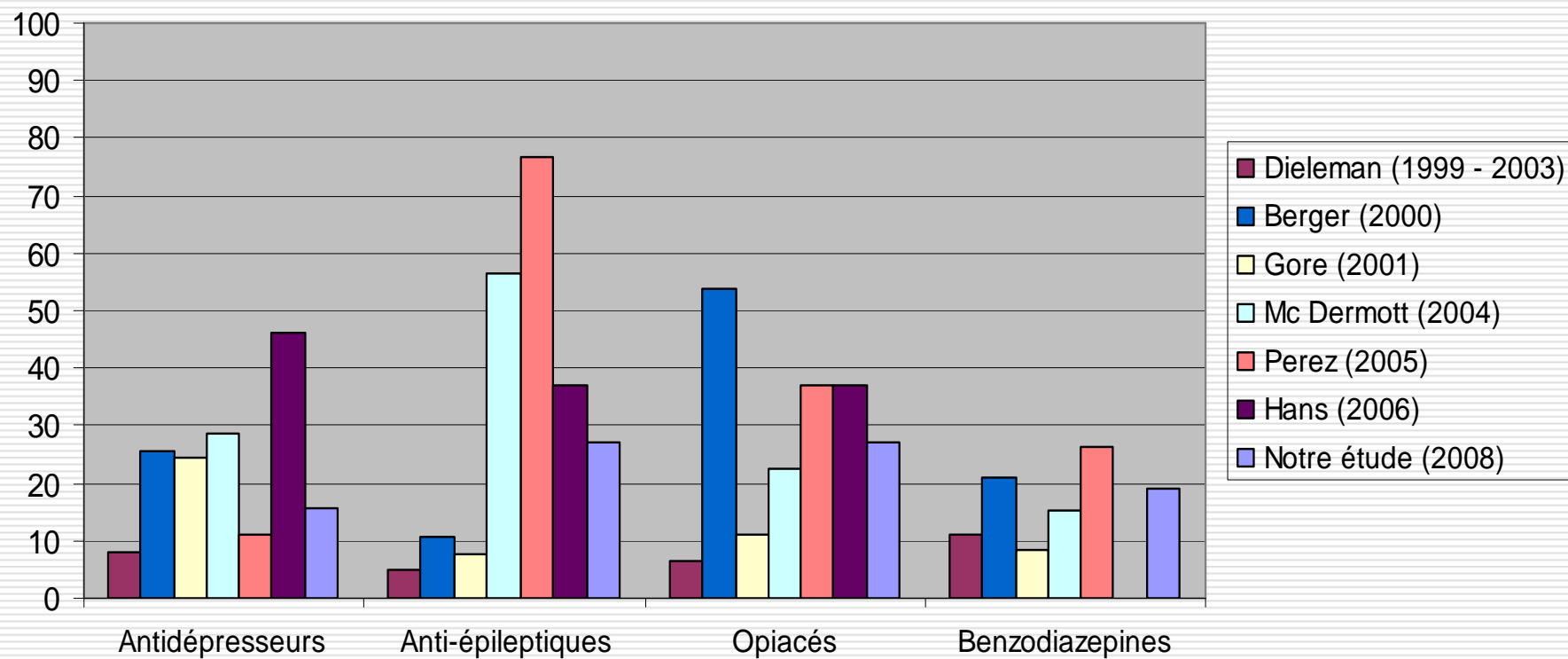
Les Faux négatifs au questionnaire DN4:

Patients	Etiologies
1	Sciatique L5 gauche
2	Plexus brachial
3	AVC ischémique
4	Membre fantôme

Le traitement de ces patients explique-t-il l'erreur ?

Discussion

Les traitements prescrits:



Conclusion

- Prévalence de 8.5 % dans la population étudiée
 - Importance des formes aiguës et mixtes
 - Nécessité de faire connaître les outils de dépistages
-

MERCI DE VOTRE ATTENTION
